

# RWS Barrier Type Step in staal

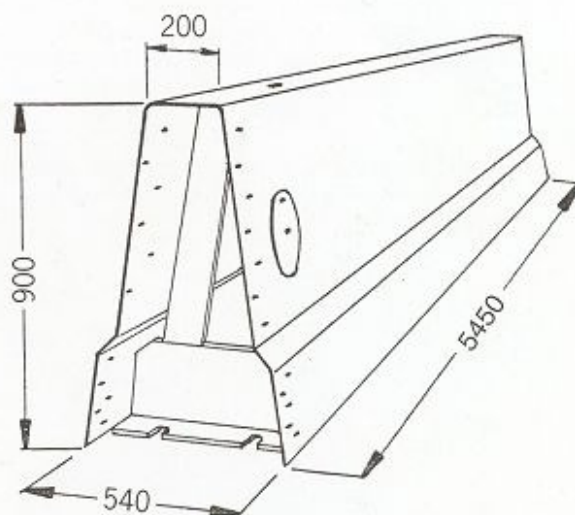
## ▶ Stalen voertuigkering

De RWS barrier, type step is ontworpen voor permanente verkeersgeleiding en dient als voertuigkering op plaatsen waar ruimte voor een flexibele geleiderailconstructie ontbreekt en op auto(snel)wegen waar intensief vrachtverkeer een voertuigkering noodzakelijk maakt.

De stalen Step barrier komt uitstekend tot zijn recht in midden en zijbermen en op kunstwerken waar het dwarsprofiel te smal is voor toepassing van een flexibele geleiderailconstructie.

## ▶ Technische gegevens

De RWS barrier, type step, is vervaardigd uit thermisch verzinkt 6mm plaatstaal, een garantie voor een lange levensduur



- lengte per element: 5,45 meter
- hoogte: 900 mm
- breedte basis 540 mm, top 200 mm
- gewicht: ca. 150 kg/m
- verankering: de step barrier wordt om de 5,45 meter d.m.v. ankers of draadeinden verankerd in wegdek of berm.

 **LAURA METAAL  
EYGELSHOVEN BV**

Postbus 42, 6470 EA Kerkrade - NL  
Rimburgerweg 40, 6471 XX Kerkrade - NL  
Telefoon (045) 546 88 88  
Telefax (045) 535 32 65

## ▶ De stalen step barrier fullscale getest

De stalen step barrier is in staat om verkeer op auto(snel)wegen, met hoge snelheden op een veilige manier te geleiden en te keren.

Botsproeven met personenauto's en autobussen hebben aangetoond dat de stalen step barrier voldoet aan strenge Europese eisen:

Test TB 11

De stalen step barrier is in staat om een personenauto, met een massa van 900 kg, een botsnelheid van 100 km / uur en een inrijhoek van 20 graden op een voor de inzittenden veilige manier te geleiden (ASI < 1,4).

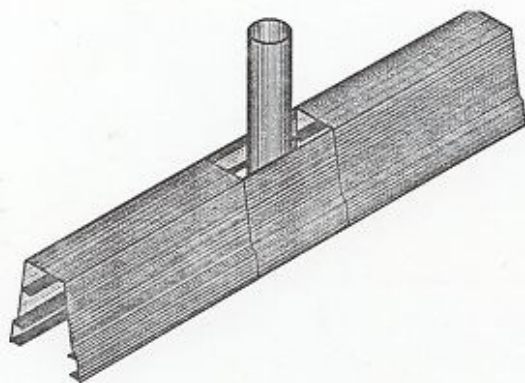
Test TB 51

De stalen step barrier keert een autobus of vrachtwagen met een massa van 13.000 kg, een botsnelheid van 70 km / uur en een inrijhoek van 20 graden, zonder dat bus of vrachtwagen kantelt of door de constructie heen schiet.

## De stalen step barrier als obstakelbeveiliger

▶ De breedte van de step barrier kan zodanig worden aangepast dat deze bijzonder geschikt is als obstakelbeveiliger.

- Een verbrede uitvoering van de stalen step barrier maakt het mogelijk om obstakels in de middenberm in beide rijrichtingen af te schermen. De barrier kan worden verbreed zodat deze groot genoeg is om er bijvoorbeeld een lichtmast of portaal in te plaatsen.
- Obstakels met een grotere omvang (bijvoorbeeld brugpijlers) kunnen worden beveiligd door aan weerszijden twee halve step barriers te plaatsen.



## ▶ Bel of fax voor meer informatie

Laura Metaal Eyselshoven B.V.  
Telefoon: 045-5468888  
Telefax: 045-5353265

Verran B.V.  
Telefoon: 043-4591521  
Telefax: 043-4593030

